



## ACO - víceúčelová plastová okna se sklopným křídlem

Rozvoj stavebního trhu je spojen se snahou výrobců neustále hledat nová řešení, jak vnést nejnovější technologie do staveb tak, aby bylo možné docílit co největšího možného zhodnocení staveb při minimálních pořizovacích nákladech. Použití víceúčelových plastových oken ACO je jedinečným řešením pro výplně stavebních otvorů při novostavbě, nebo renovaci:

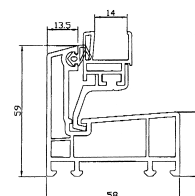
- *sklepních prostorů*
- *prostorů různých provozoven*
- *hal a garáží*
- *mobilních buněk*
- *zemědělských objektů*

Okna jsou vyrobená ze speciálního tříkomorového profilu z tvrzeného PVC a jsou celoplastová bez jakýchkoliv kovových částí. Sklopné křídlo je nastavitelné až do tří různých poloh otevření a uzavíratelné pomocí klik. Jsou dodávána v bílé, nebo hnědé barvě, s jednoduchým prosklením, izolačním sklem 14 mm 4-6-4, nebo speciální výplní podle dohody s výrobcem.

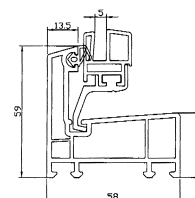


# ACO - víceúčelová plastová okna se sklopným křídlem

šířka cm	výška cm	jednoduché sklo		izolační sklo	
		bílá obj.č.	hnědá obj.č.	bílá obj.č.	hnědá obj.č.
40	40	F 1001	F 1040	F 1020	F 1060
60	40	F 1002	F 1041	F 1021	F 1061
60	50	F 1003	F 1042	F 1022	F 1062
60	60	F 1004	F 1043	F 1023	F 1063
80	40	F 1005	F 1044	F 1024	F 1064
80	50	F 1006	F 1045	F 1025	F 1065
80	60	F 1007	F 1046	F 1026	F 1066
90	40	F 1008	F 1047	F 1027	F 1067
90	50	F 1009	F 1048	F 1028	F 1068
90	60	F 1010	F 1049	F 1029	F 1069
90	90	F 1011	F 1050	F 1030	F 1070
100	50	F 1012	F 1051	F 1031	F 1071
100	60	F 1013	F 1052	F 1032	F 1072
100	70	F 1014	F 1053	F 1033	F 1073
100	80	F 1015	F 1054	F 1034	F 1074
100	90	F 1016	F 1055	F 1035	F 1075
100	100	F 1017	F 1056	F 1036	F 1076
120	60	F 1018	F 1057	F 1037	F 1077



Profil okna s dvojitým zasklením



Profil okna s jednoduchým zasklením

Na přání zakazníka je možné vyrobit jakýkoliv mezirozměr.

## Návod k montáži a manipulaci

Součinitel prostupu tepla  
pro okno s dvojsklem  
4-6-4 k = 2,9 W/m<sup>2</sup> . k



Upevnění do rozpěrek



Montáž a vyvážení pomocí dřevěných klínek

1. Upevňovací kotvu přiložíme k rámu a otočením zafixujeme v drážce rámu, ve vzdálenosti 15 – 20 cm od rohů rámu.
2. Okno usadíme v požadované poloze pomocí dřevěných klínek, vyvážíme a upevňovací kotvu přišroubujeme ke zdivu. (Šroub 5x45 mm s půlkulatou hlavou, rozpěrka S8).



Vyplnění mezer pěnou

3. Mezeru mezi zdí a rámem okna vyplníme montážní pěnou (Soudal apod.). Při aplikaci pěny musí být okno uzavřené, aby nedošlo k deformaci rámu.
4. Demontáž křídla provedeme tak, že ve střední poloze otevírání roztažením uvolníme vedení, křídlo vyklopíme směrem dolů a vysuneme ho. Montáž křídla se provádí opačným způsobem.
5. Alternativně je možno okno osadit tak, že provrtáme okenní rám a přišroubujeme ho na rozpěrky přímo do ostění zdiva. (Šroub 5x85 mm se zápusťnou hlavou, rozpěrka S8).

## ACO Stavební prvky spol. s r. o.



### Sídlo společnosti:

582 22 Přebyslav  
Havlíčková 260  
Tel.: +420 569 491 234  
Fax: +420 569 482 533  
E-mail: aco@aco.cz  
www.aco.cz

### Praha:

Mobil: +420 602 210 822  
E-mail: vborka@aco.cz

Technická podpora:  
Mobil: +420 724 011 790  
E-mail: mcerna@aco.cz

### České Budějovice:

Mobil: +420 602 737 901  
E-mail: cb@aco.cz

### Karlovy Vary:

Mobil: +420 602 737 906  
E-mail: kv@aco.cz

### Brno:

Mobil: +420 724 011 716  
E-mail: bm@aco.cz

### Hradec Králové:

Mobil: +420 602 780 818  
E-mail: hk@aco.cz

### Ostrava:

Mobil: +420 602 737 907  
E-mail: ov@aco.cz

[www.aco.cz](http://www.aco.cz)